

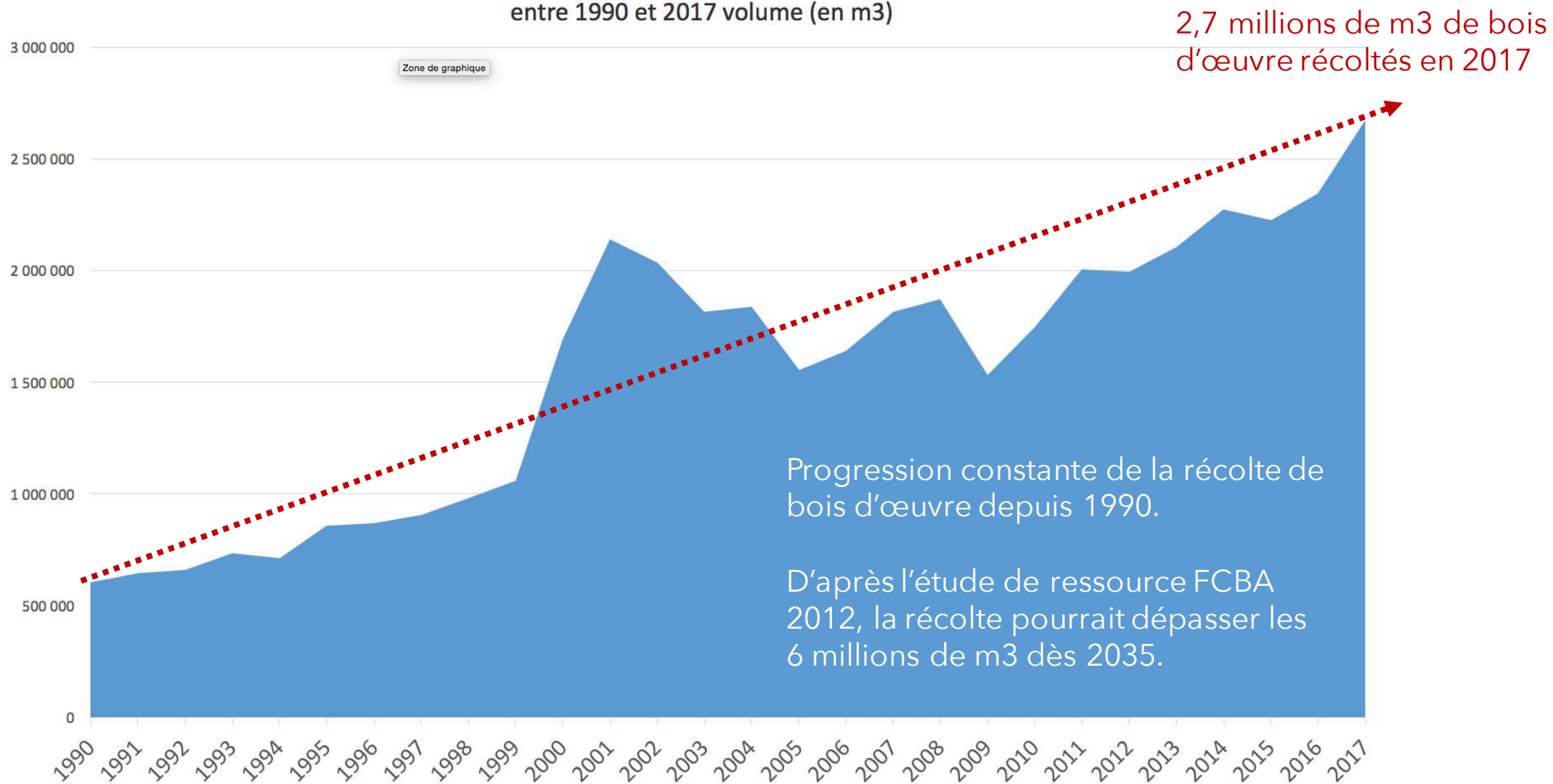


Des recommandations sylvicoles pour la filière

José Brunet – Groupe Moulinvest

Rappel contexte

EVOLUTION DE LA RECOLTE DE BOIS D'ŒUVRE
entre 1990 et 2017 volume (en m3)



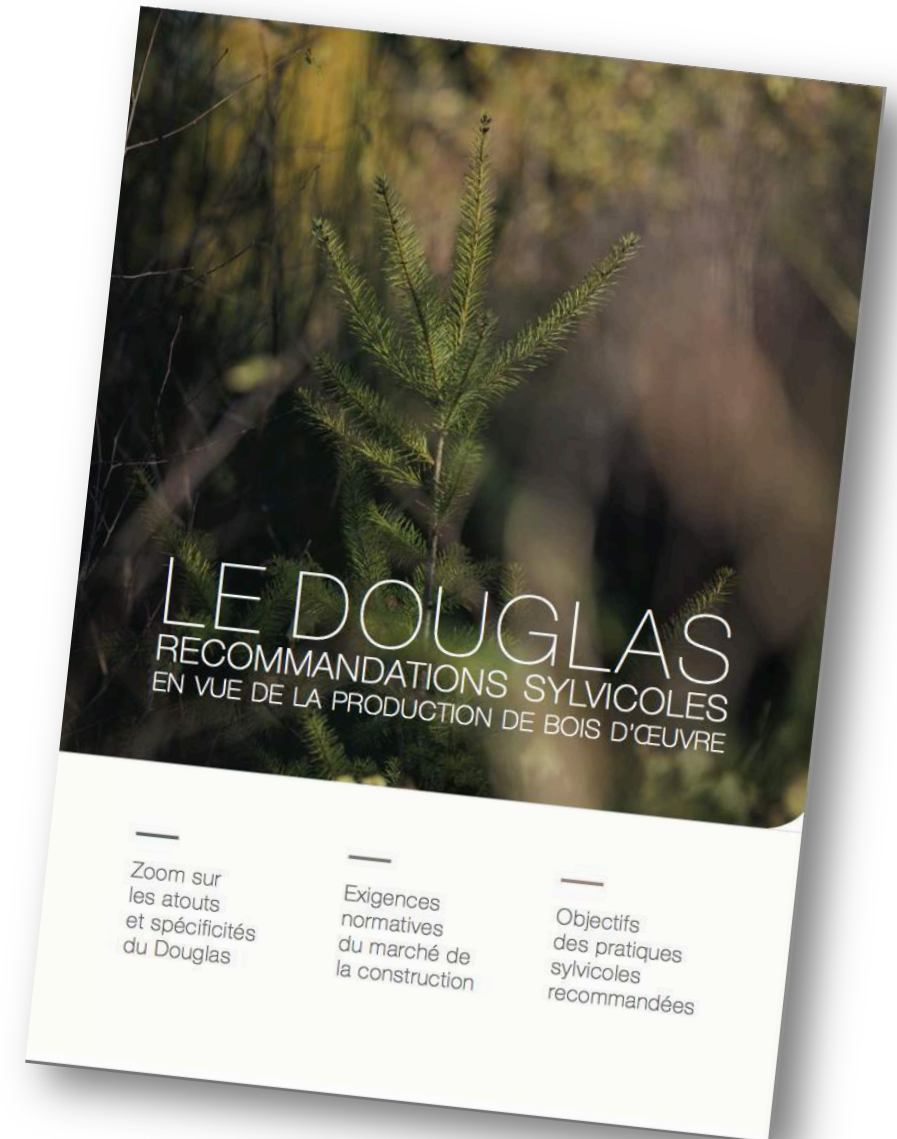
Pourquoi des recommandations ?



- Réaffirmer l'objectif prioritaire de production de **bois d'œuvre**.
- Valoriser autant que possible les **spécificités** du Douglas : durabilité et performance mécanique.
- Répondre à la nécessité d'**adapter** l'offre aux attentes du marché.

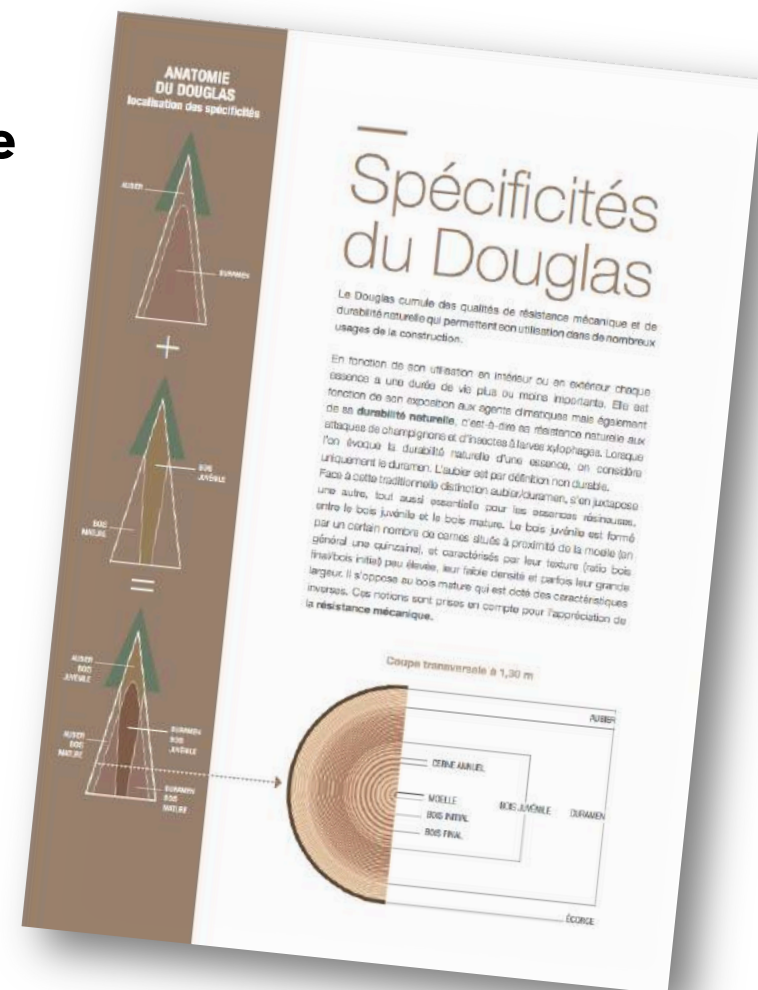
Génèse du document

- Emanation du **conseil d'administration** de France Douglas : validées fin 2015 et diffusée dès 2016
- Edition d'une **plaquette** à la demande des sylviculteurs adhérents de France Douglas
- **Groupe de travail** composé de sylviculteurs, experts forestiers, coopératives, ingénieurs forestiers, acheteurs bois, représentants d'organismes nationaux et régionaux.



La plaquette

- Centrée sur des objectifs de production de **bois d'œuvre**
- 5 parties pour **comprendre** :
 - Le contexte de la filière
 - La notion de marché
 - Les spécificités et l'anatomie du douglas
 - Les contraintes normatives du marché de la construction
 - Les pratiques sylvicoles recommandées
- **Pas de schéma sylvicole unique** mais un certains nombre de recommandations pour la conduite des peuplements



Recommandations

- **Cas général :**

Cibler un diamètre d'exploitabilité moyen (à 1,30m) de 50-55 cm en veillant à minimiser l'impact de la branchaison.

- **Echanges avec la salle**

